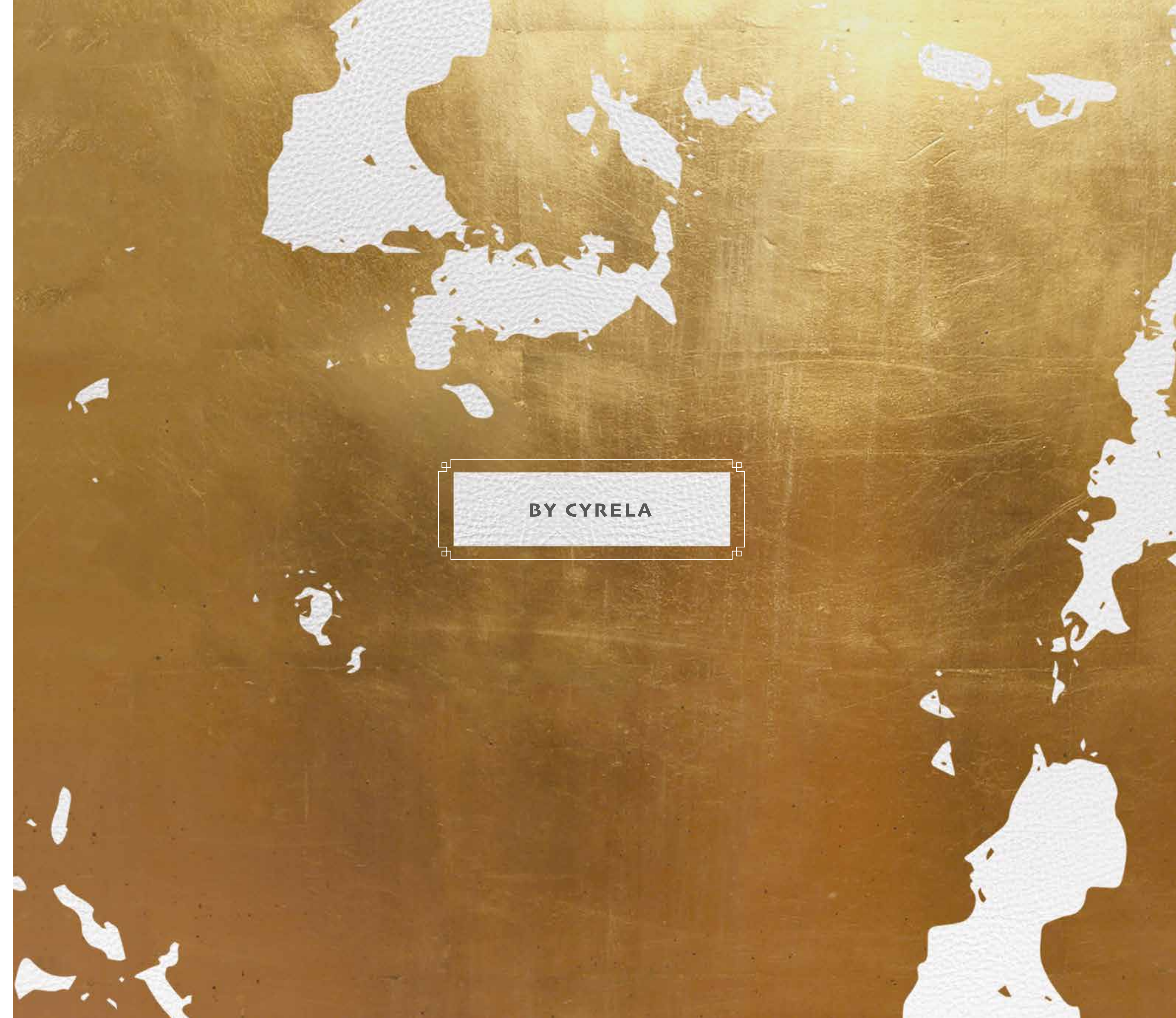




Île Saint-Louis

————— MOEMA —————



BY CYRELA

FRANÇA

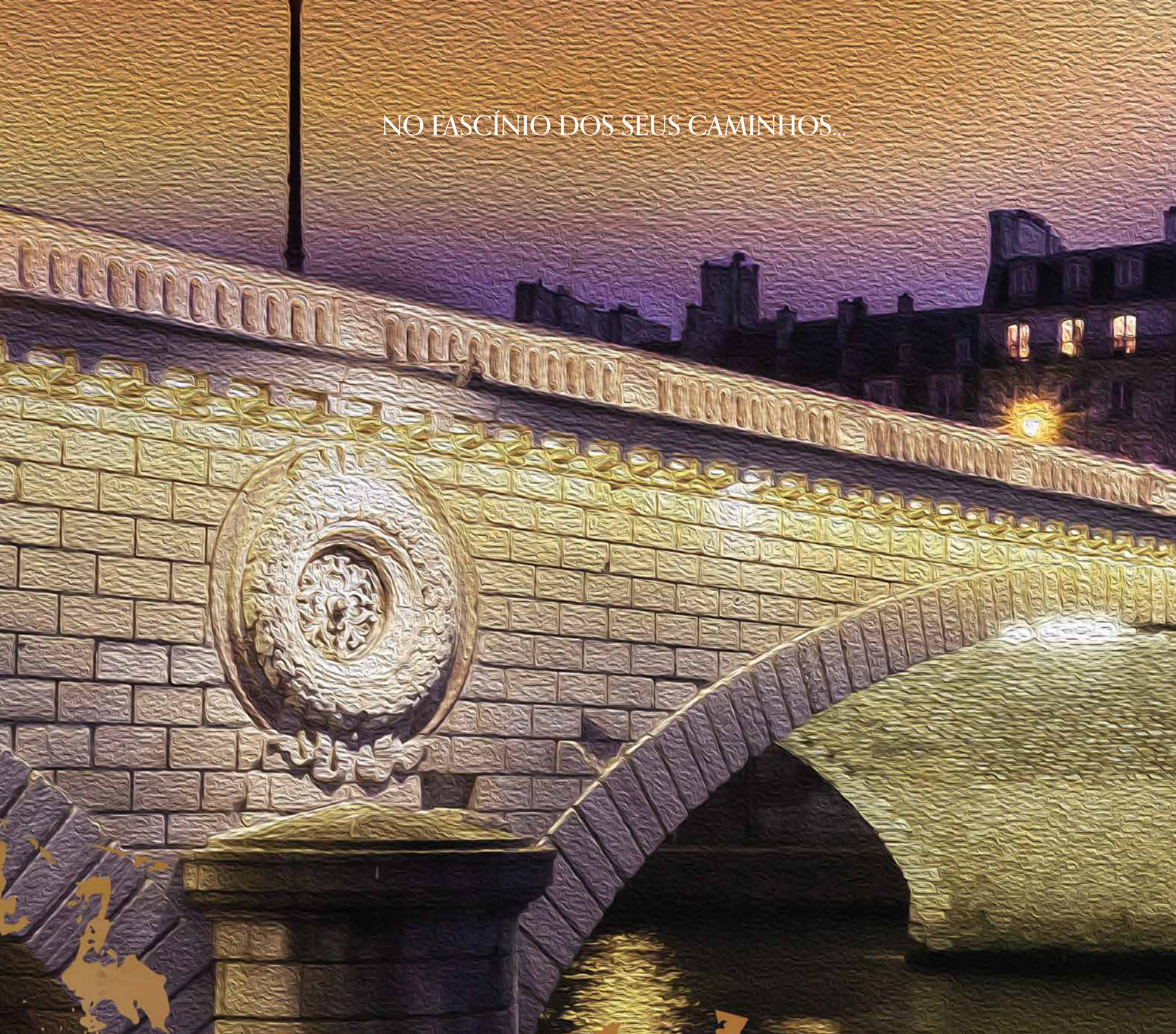


QUAL CIDADE TOCA AS ESTRELAS?





NO FASCÍNIO DOS SEUS CAMINHOS...



...UMA PONTE LEVA AO INUSITADO.





Um exclusivo destino preserva a nobreza
de sua história e o legado de um rei.



NO CORAÇÃO DA CIDADE LUZ.

*R*einventada em homenagem ao rei Luís IX, a Île Saint-Louis foi escolhida para receber a alta sociedade parisiense. Sobre as águas da cidade luz, a ilha preserva história em sua arquitetura, beleza em cada face e vistas naturalmente mágicas.

Um cenário de calma e tranquilidade, que torna esse endereço o EXCLUSIVO DENTRO DO EXCLUSIVO.

*Île de
Saint-Louis*

AGORA A EXCLUSIVIDADE PODE EXISTIR...



...TAMBÉM NO CORAÇÃO DE MOEMA.



Ilê Saint-Louis

MOEMA



ONDE O VERDE ABRAÇA O LIFESTYLE





NASCE O EXCLUSIVO




DENTRO DO EXCLUSIVO

Um endereço:
MOEMA

Um terreno:
MAIS DE 6 MIL M²

Um padrão:
CYRELA

Um desejo:
LIS, A SUA ILHA DE EXCLUSIVIDADE

MOEMA







BEM-VINDO AO PALÁCIO DO AMANHÃ

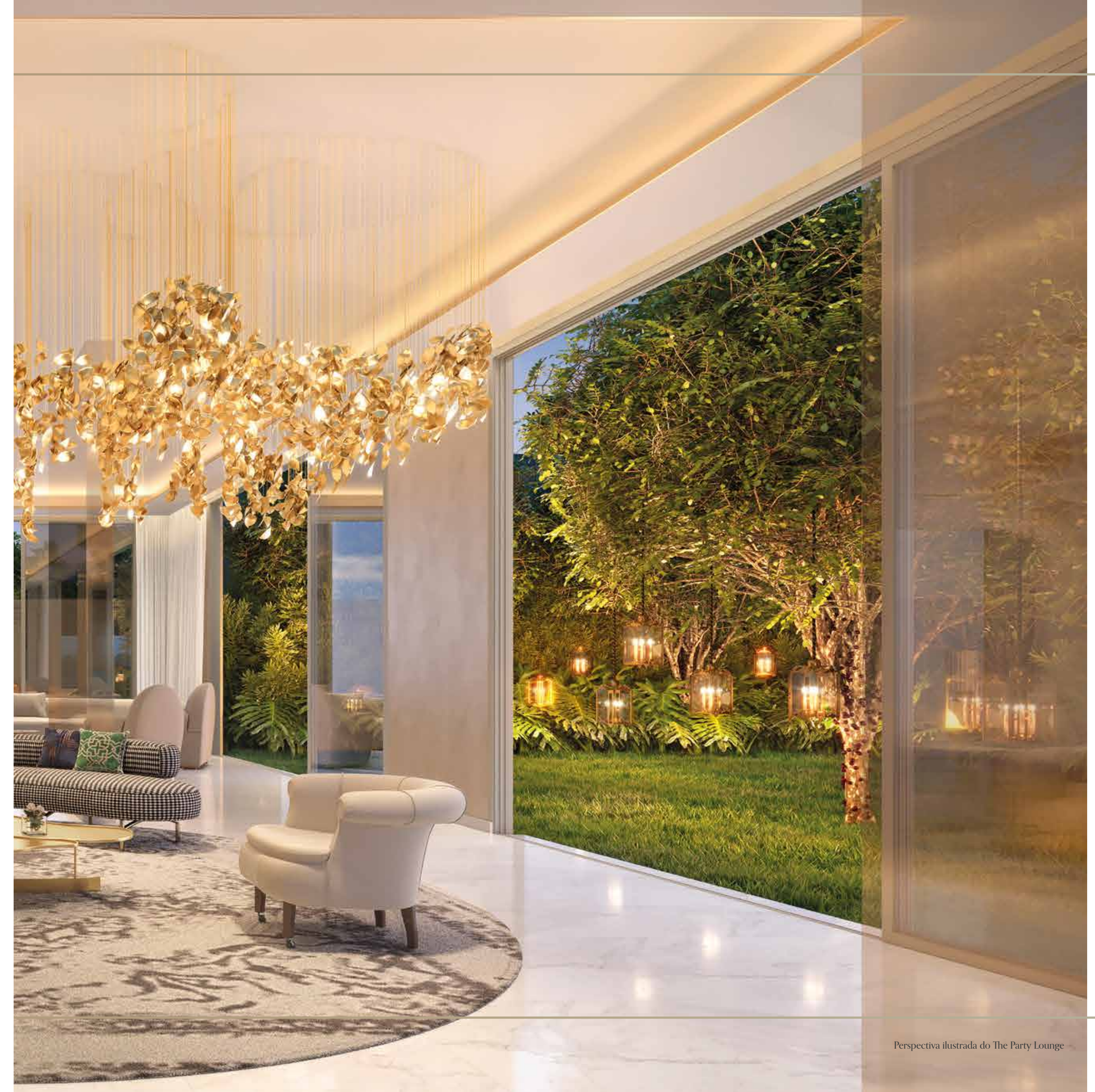
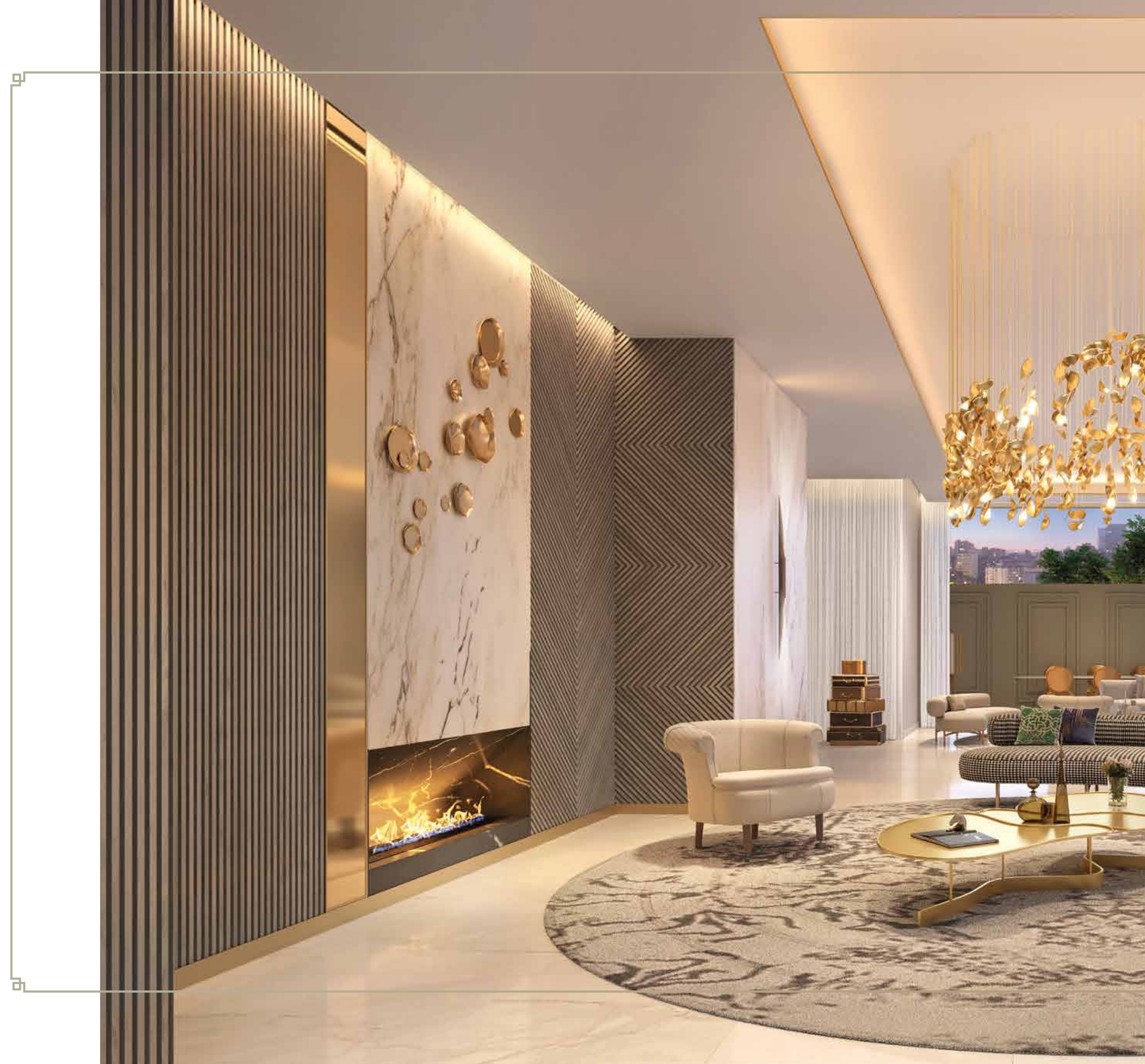




UM PASSEIO PELO FUTURO COM ARES DO PASSADO.



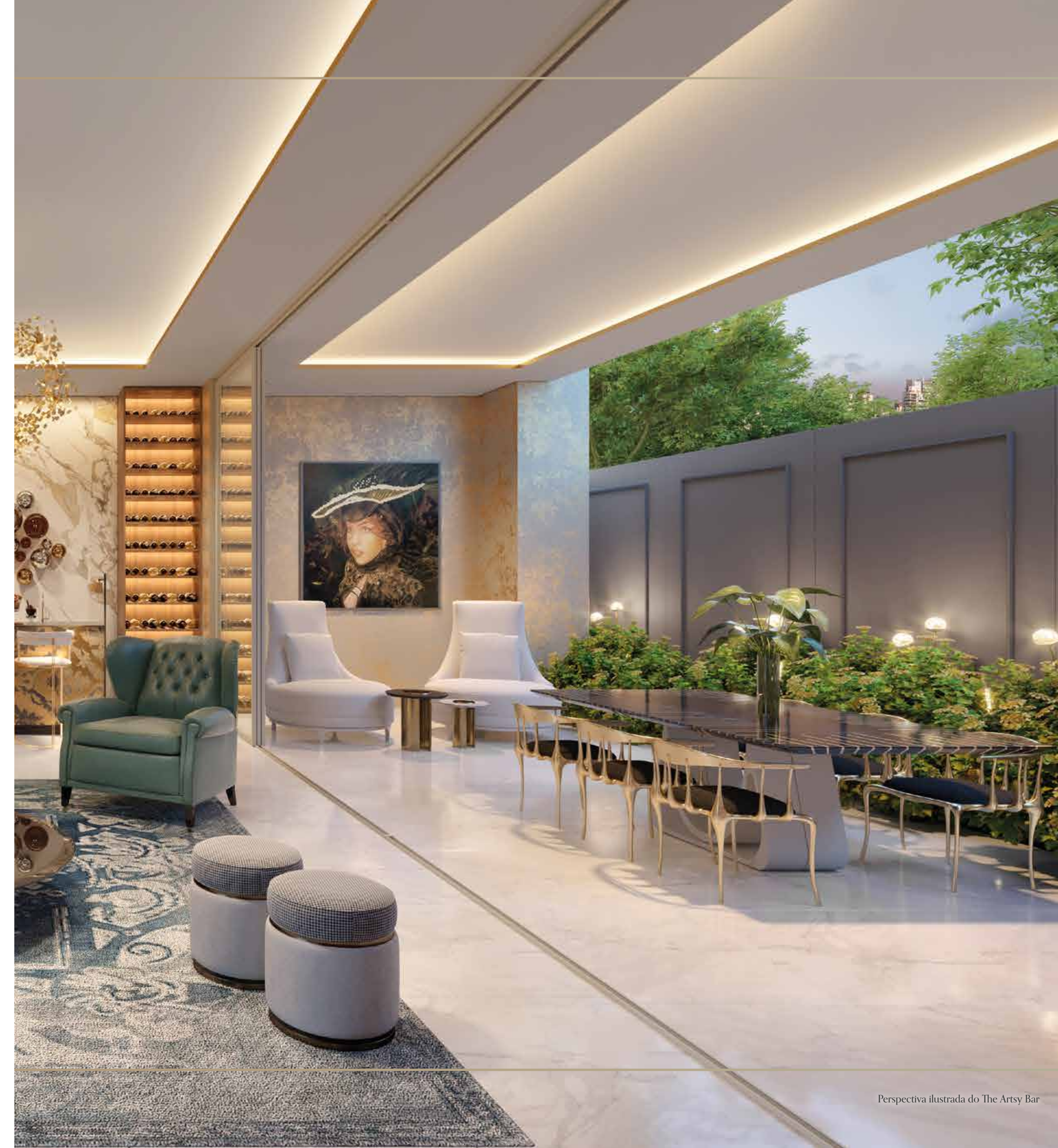




LS



Perspectiva ilustrada do The Party Lounge

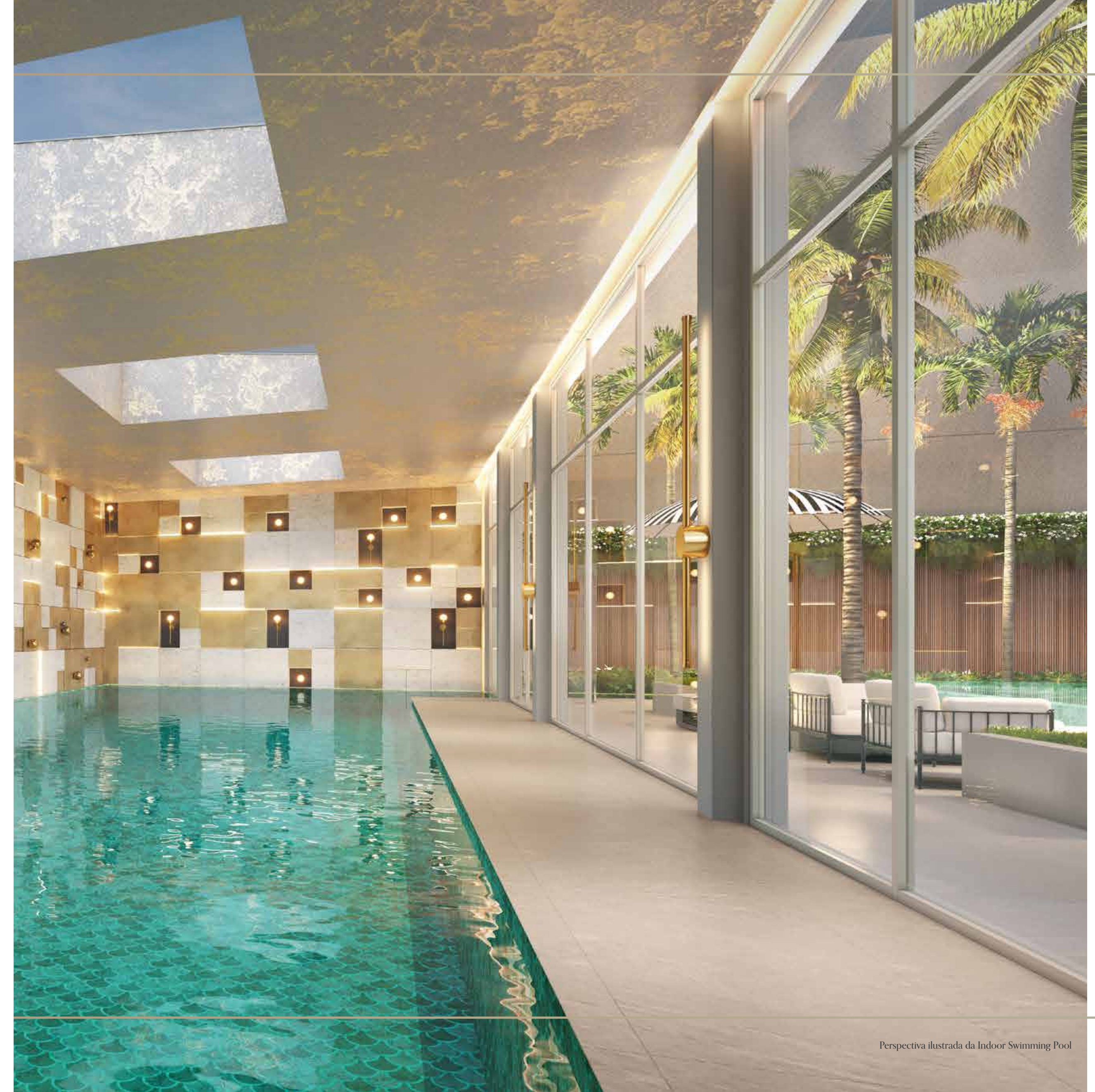
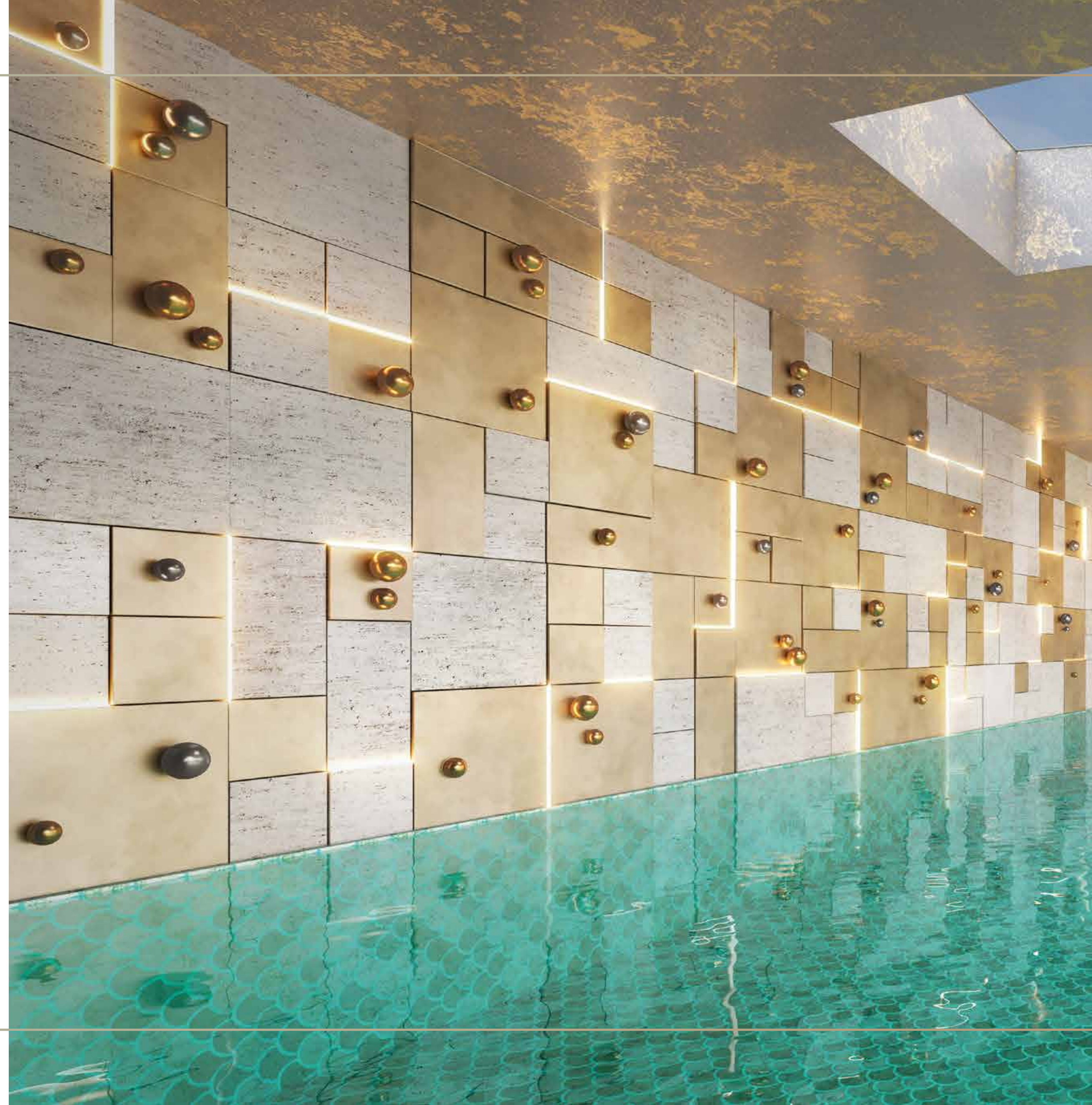


Perspectiva ilustrada do The Artsy Bar



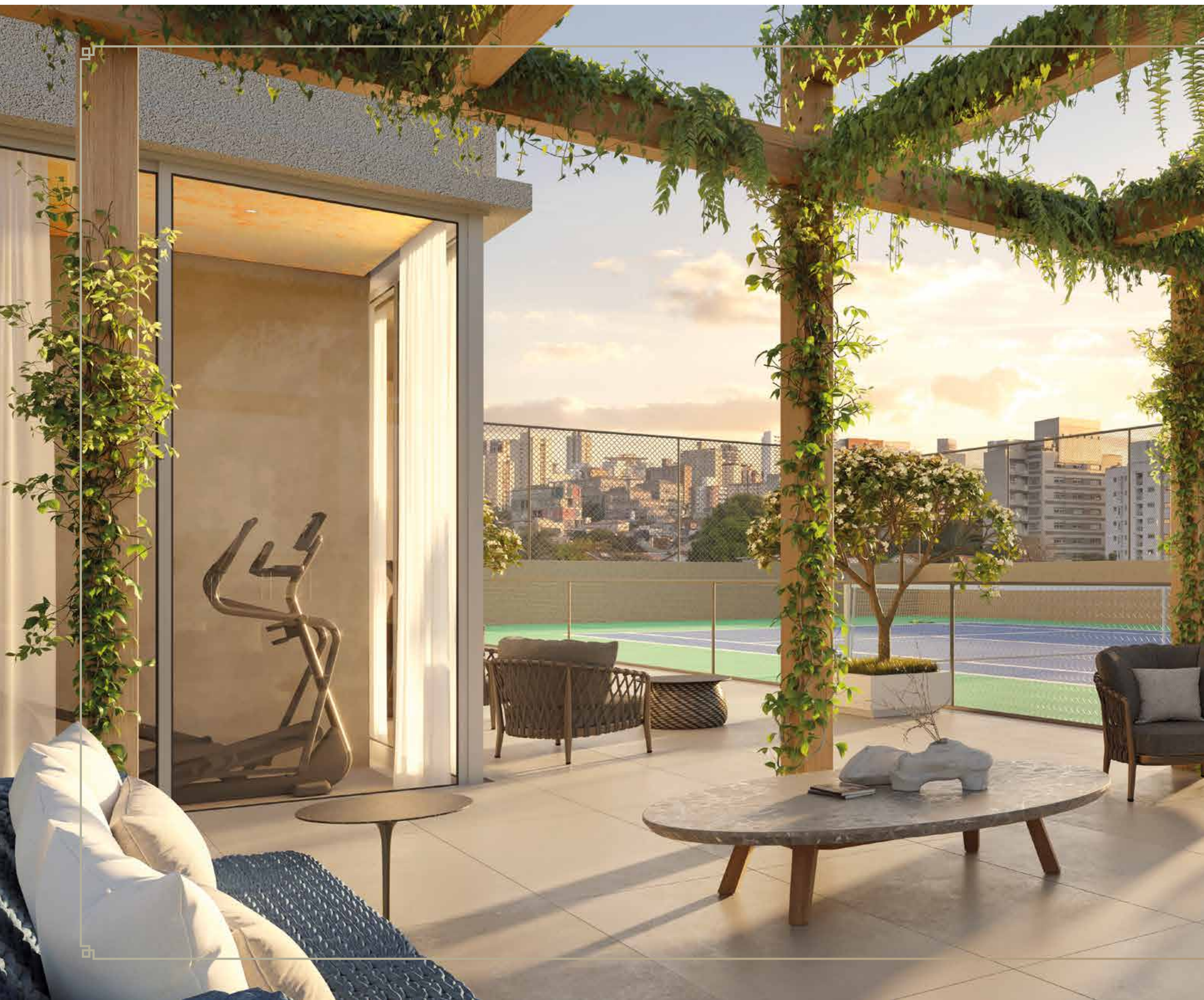


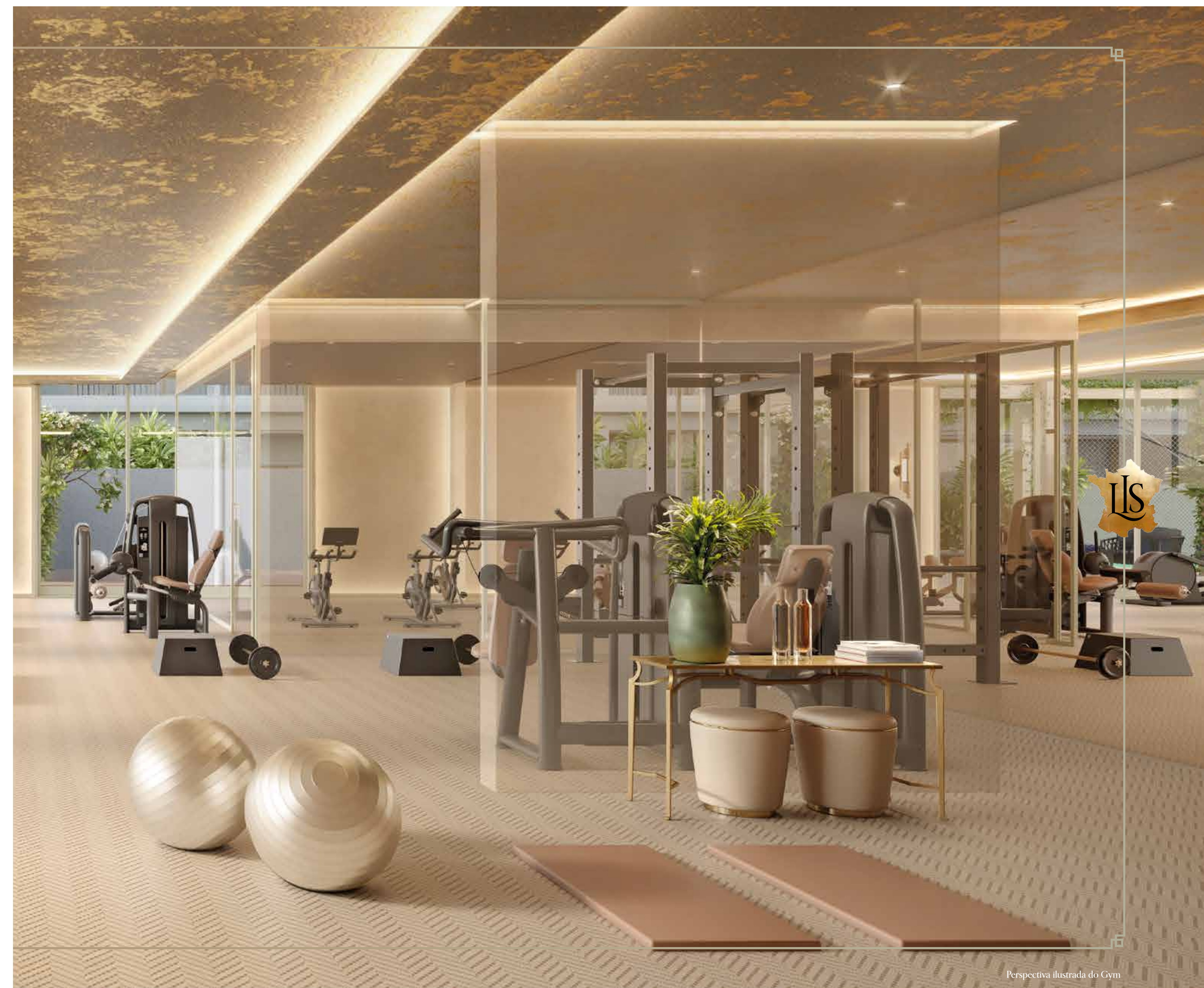
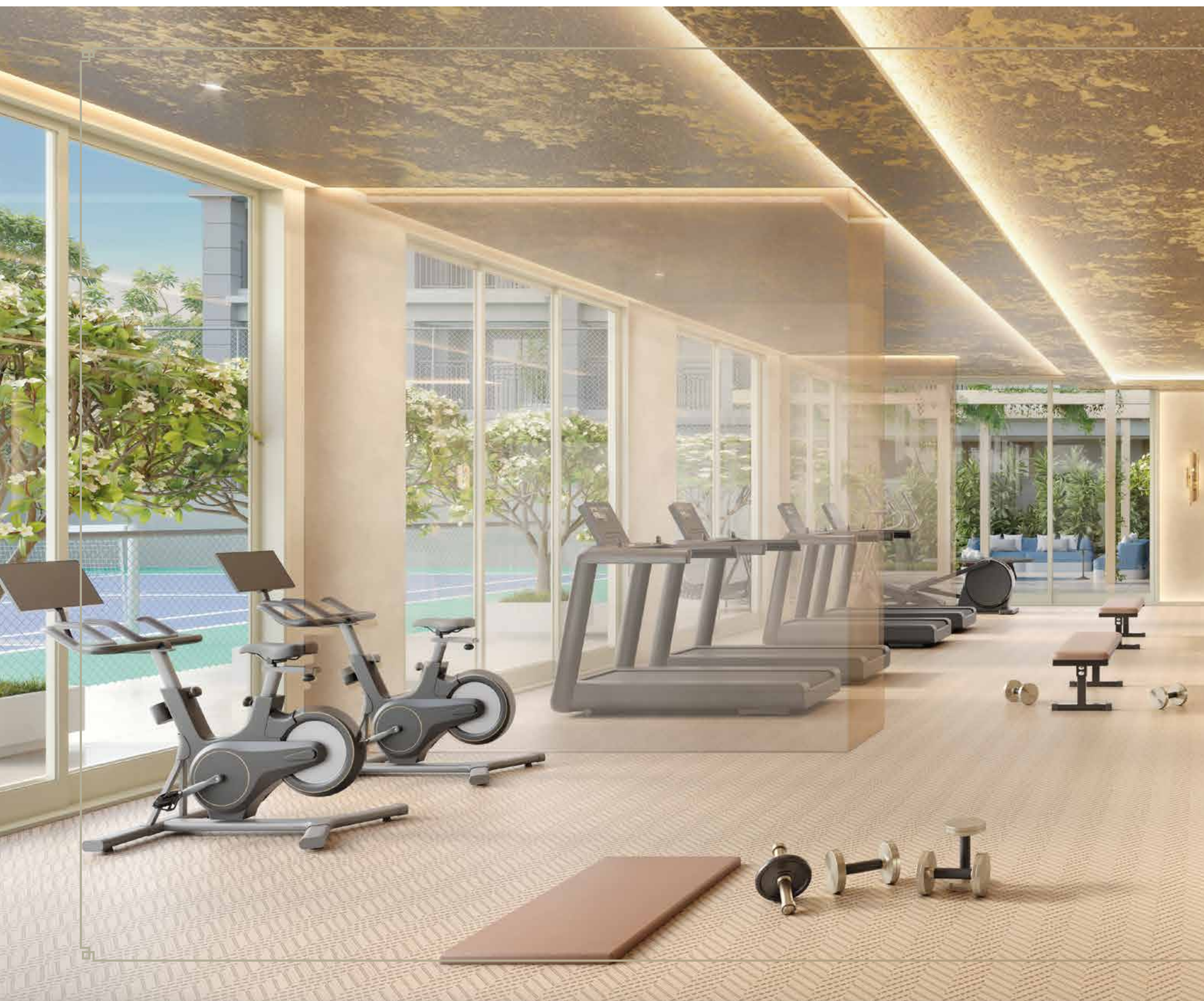
Perspectiva ilustrada da Outdoor Swimming Pool



LS



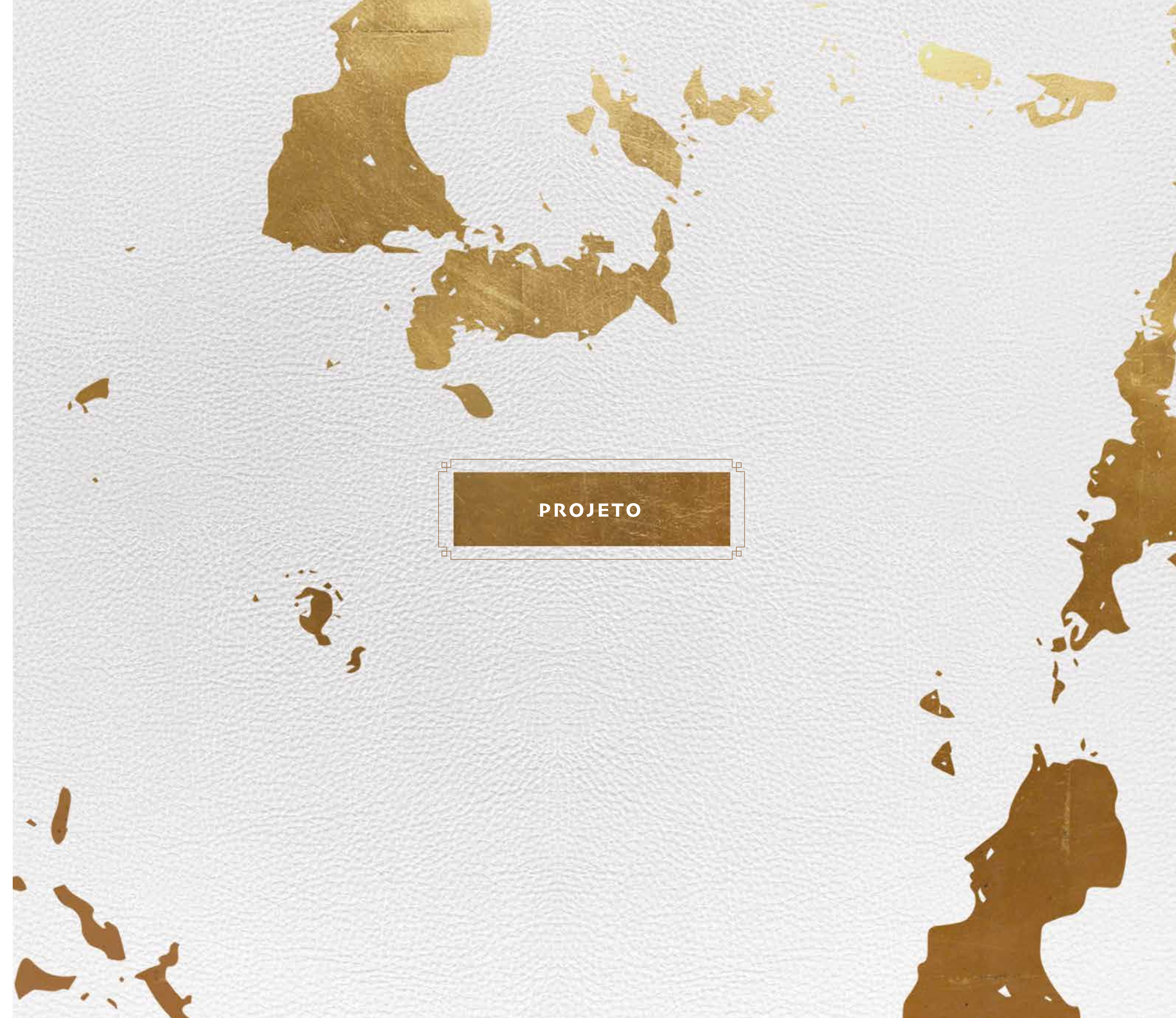




Perspectiva ilustrada do Gym



Perspectiva ilustrada do living de 253 m²



PROJETO

IMPLANTAÇÃO

TÉRREO

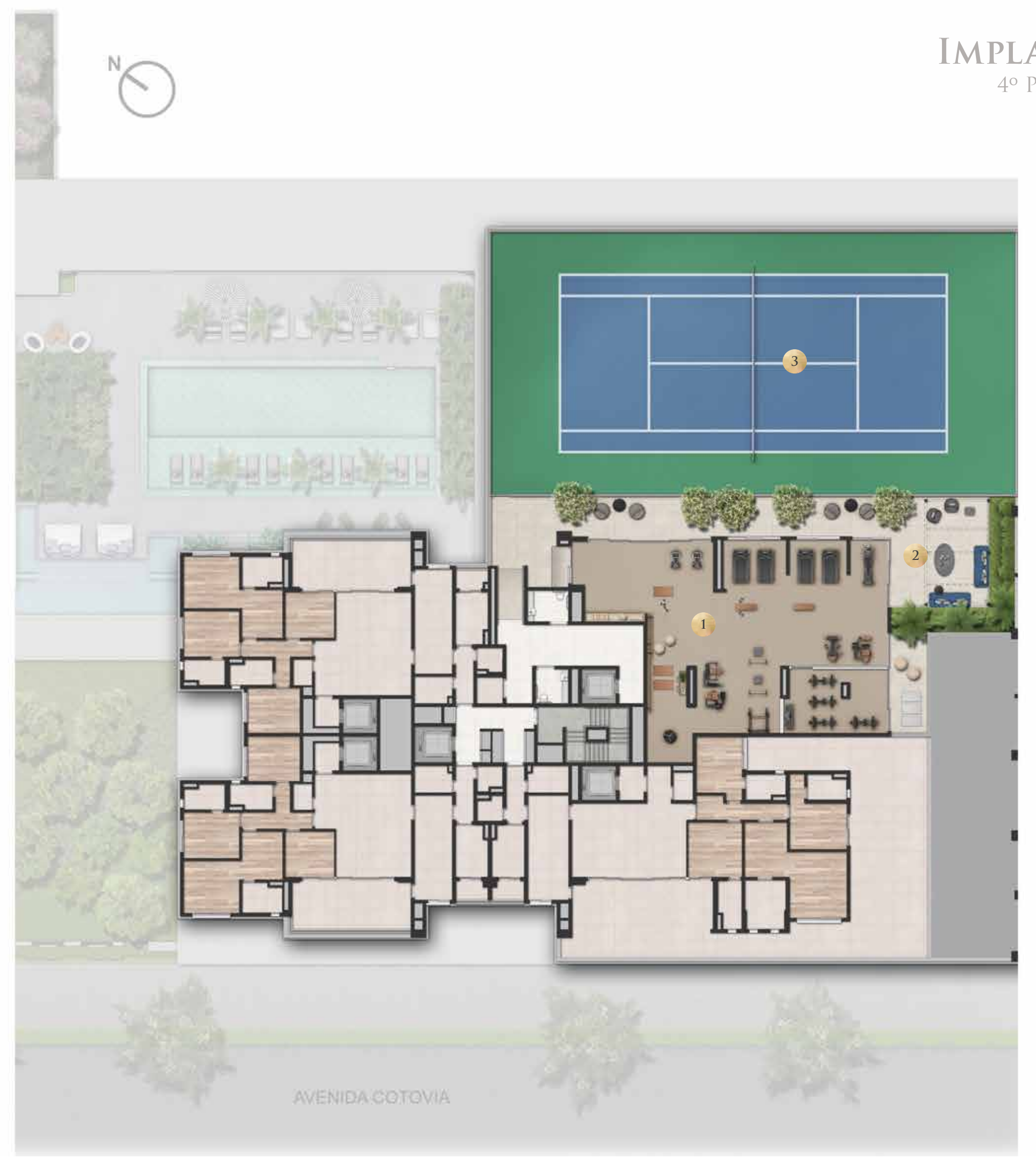
- The Entrance Gallery 1
- The Lobby 2
- The Kids Place 3
- The Artsy Bar 4
- The Party Lounge 5
- The Fountains 6
- Outdoor Swimming Pool 7
- Solarium 8
- Indoor Swimming Pool 9
- Sauna 10
- The Kids Place II 11
- Pet Place 12



IMPLANTAÇÃO

4º PAVIMENTO

- 1 Gym
- 2 Lounge Court
- 3 Tennis Court

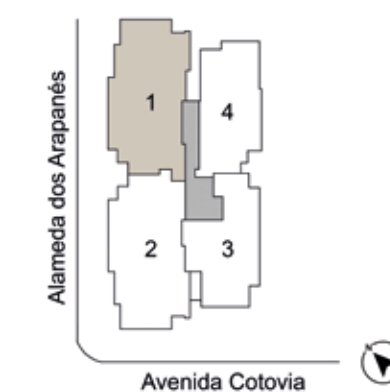




TORRE 1 | FINAL 1

PLANTA OPÇÃO 253 M²
3 SUÍTES COM SALA E COZINHA AMPLIADAS

Planta tipo ilustrada do apartamento de 253 m², com 3 suítes, com sugestões de decoração. Os acabamentos, assim como churrasqueira, bancada e cuba, não estão inclusos. A infraestrutura da banheira da suite master não está inclusa e poderá ser adquirida com custo adicional. Os móveis e utensílios são de dimensões comerciais e não fazem parte do Contrato de Compra e Venda da unidade. As medidas são internas e de face a face das paredes.





TORRE 1 | FINAL 3

PLANTA PADRÃO 174 M²
3 SUÍTES COM CIRCULAÇÃO ÍNTIMA

Planta tipo ilustrada do apartamento de 174 m², com 3 suítes, com sugestões de decoração. Os acabamentos, assim como churrasqueira, bancada e cuba, não estão inclusos. Os móveis e utensílios são de dimensões comerciais e não fazem parte do Contrato de Compra e Venda da unidade. As medidas são internas e de face a face das paredes.

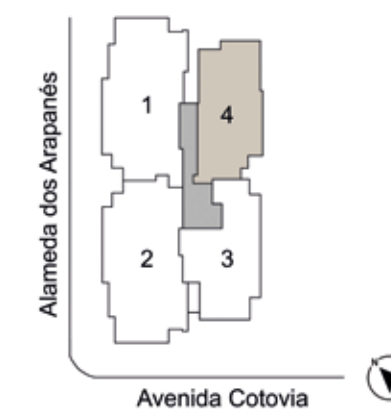
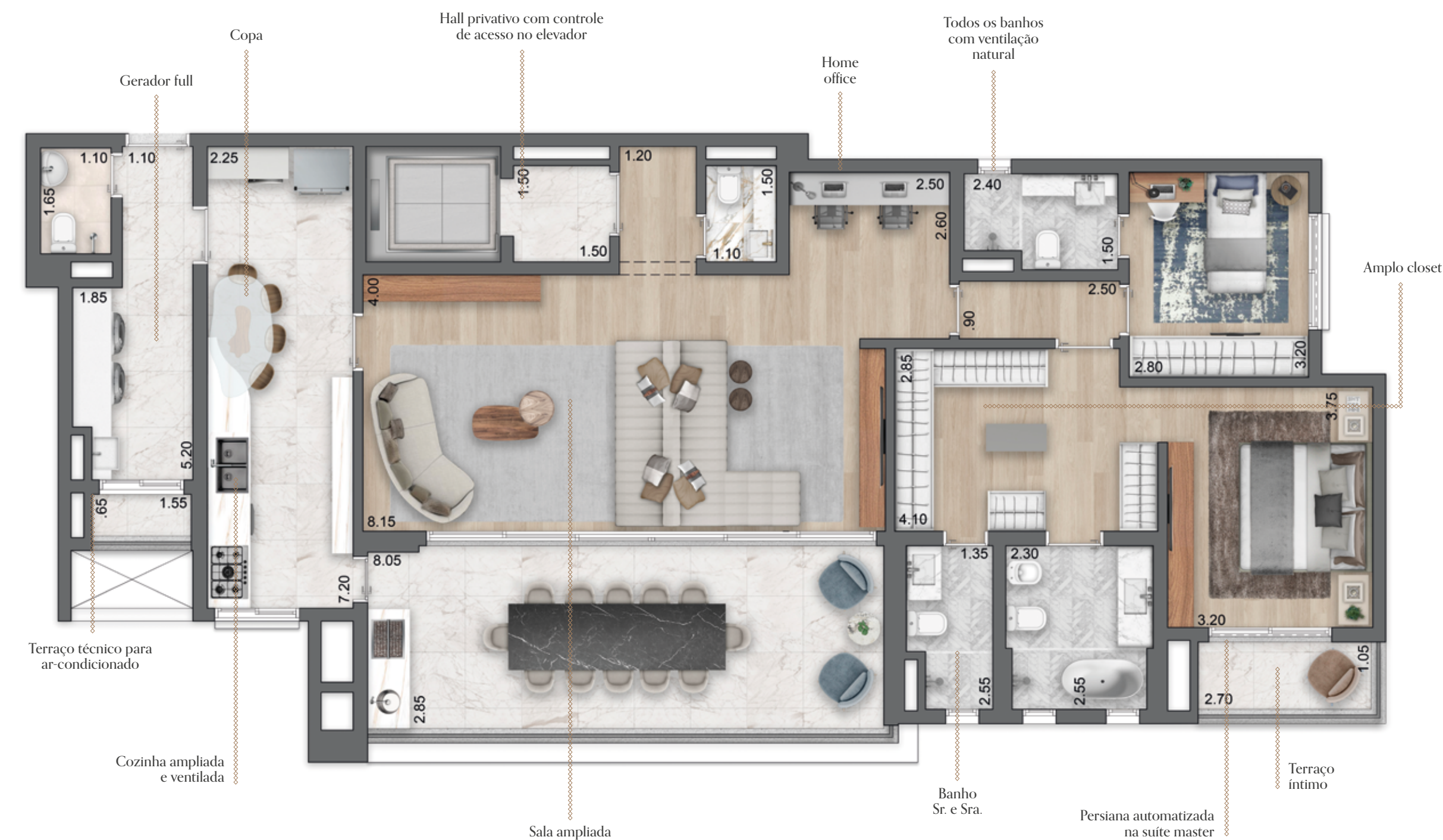




TORRE 1 | FINAL 4

PLANTA OPÇÃO 172 M²
2 SUÍTES COM SALA E COZINHA AMPLIADAS

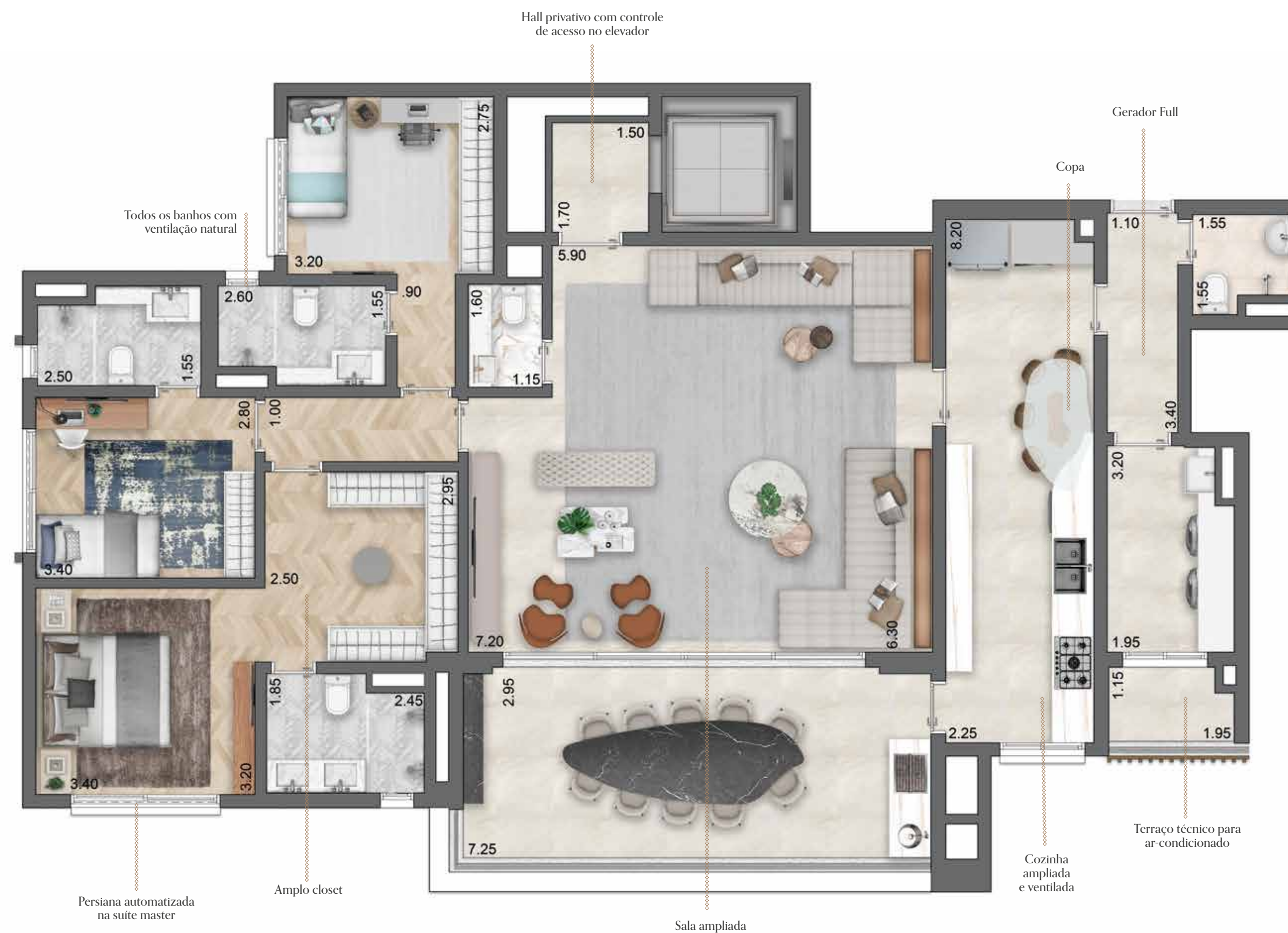
Planta tipo ilustrada do apartamento de 172 m², com 2 suítes, com sugestões de decoração. Os acabamentos, assim como churrasqueira, bancada e cuba, não estão inclusos. A infraestrutura da banheira da suíte master não está inclusa e poderá ser adquirida com custo adicional. Os móveis e utensílios são de dimensões comerciais e não fazem parte do Contrato de Compra e Venda da unidade. As medidas são internas e de face a face das paredes.





TORRE 2 | FINAL 1
PLANTA OPÇÃO 183 M²
3 SUÍTES COM SALA E COZINHA AMPLIADAS

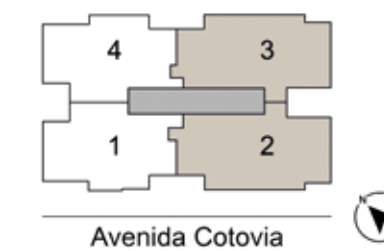
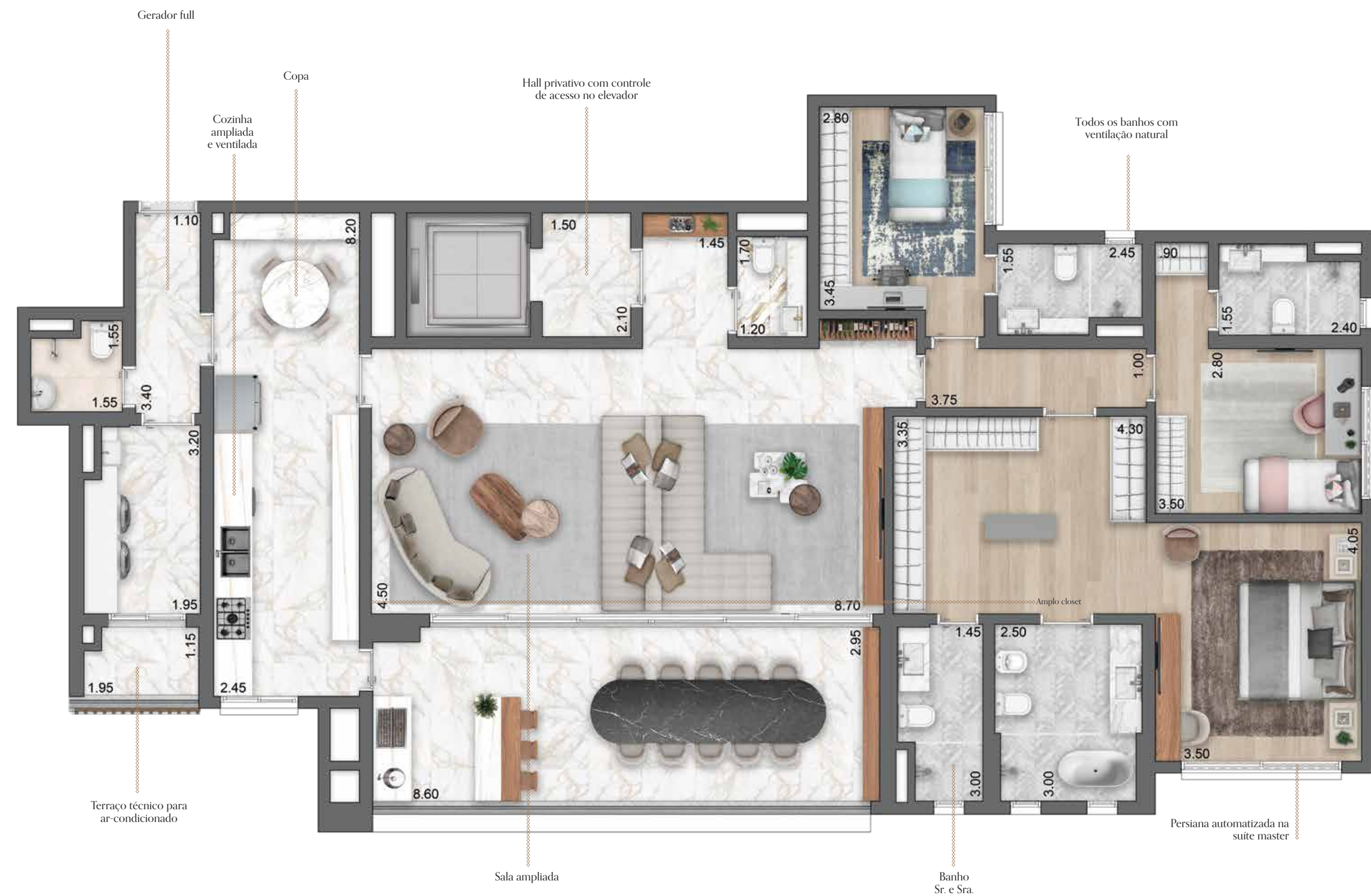
Planta tipo ilustrada do apartamento de 183 m², com 3 suítes, com sugestões de decoração. Os acabamentos, assim como churrasqueira, bancada e cuba, não estão inclusos. Os móveis e utensílios são de dimensões comerciais e não fazem parte do Contrato de Compra e Venda da unidade. As medidas são internas e de face a face das paredes.





TORRE 2 | FINAL 2
PLANTA OPÇÃO 213 M²
3 SUÍTES COM SALA E COZINHA AMPLIADAS

Planta tipo ilustrada do apartamento de 213,5 m², com 3 suítes, com sugestões de decoração. Os acabamentos, assim como churrasqueira, bancada e cuba, não estão inclusos. A infraestrutura da banheira da suite master não está inclusa e poderá ser adquirida com custo adicional. Os móveis e utensílios são de dimensões comerciais e não fazem parte do Contrato de Compra e Venda da unidade. As medidas são internas e de face a face das paredes.





PARA A CYRELA, TRANSFORMAR O FUTURO EXIGE MUITA RESPONSABILIDADE.

A CYRELA, DE FORMA VOLUNTÁRIA, OPTOU EM SE TORNAR UM EMPREENDEDOR AQUA-HQE. EMPRESAS QUE CONQUISTAM ESSA CHANCELA POSSUEM UM ALTO GRAU DE COMPROMISSO AMBIENTAL NA IDEALIZAÇÃO, EDIFICAÇÃO E ENTREGA DE SEUS EMPREENDIMENTOS. A CERTIFICAÇÃO AVALIA 14 CRITÉRIOS RELACIONADOS À REDUÇÃO DOS IMPACTOS AMBIENTAIS E SEU GRAU DE SUSTENTABILIDADE, OBSERVANDO AS FASES DE PROJETO, OBRA E UTILIZAÇÃO DO PRODUTO. REDUÇÃO DO USO DE ÁGUA E ENERGIA, MENOR IMPACTO NA VIZINHANÇA, EFICIÊNCIA NA GESTÃO DE RESÍDUOS SÓLIDOS E ADOÇÃO DE MATÉRIAS-PRIMAS SUSTENTÁVEIS, SÃO ALGUNS DOS PRINCIPAIS ASPECTOS ATESTADOS PELO SELO. A CONQUISTA DA CERTIFICAÇÃO AQUA-HQE É A GARANTIA DE QUE A CYRELA IDEALIZA E REALIZA CONSTRUÇÕES SUSTENTÁVEIS. E ESSE SELO REFLETE NOSSO CUIDADO E RESPEITO COM O MEIO AMBIENTE, E COM A BUSCA POR ESPAÇOS MAIS SAUDÁVEIS E ACOLHEDORES. ASSIM, AJUDAMOS A TRANSFORMAR O FUTURO EM HARMONIA COM O NOSSO PLANETA.

Incorporadora: LYON EMPREENDIMENTOS IMOBILIÁRIOS LTDA, Memorial de Incorporação registrado sob o nº 2, na matrícula no 238.680, do 14o Oficial de Registro de Imóveis de São Paulo - SP na data de 12/12/2022. Área não contaminada conforme processo 45/01141/21 (CETESB 110668/2021-26). Manejo arbóreo e plantio compensatório autorizados, conforme processo 6027/2022/0003748-2. Projeto Arquitetônico: LE Arquitetos. Projeto Paisagístico: Mera Arquitetura Paisagística. Projeto de decoração das áreas comuns: Chris Silveira. As perspectivas e plantas são meramente ilustrativas e possuem sugestão de decoração. Acabamentos, quantidades de mobiliários e equipamentos serão entregues conforme Memorial Descritivo do empreendimento. Perspectiva artística da vegetação com porte adulto, que será atingido após a entrega do empreendimento e de acordo com o projeto de paisagismo. Imagens ilustrativas. O empreendimento está localizado na Av. Ibirapuera, 3068 x Av. Cotovia, 889 x Alameda dos Arapuanês, 1335, São Paulo - SP. Comercialização: Cyrela (Creci: I-17592). Rua do Rocio, 109, 3º andar - Sala 01 - Vila Olímpia - CEP: 04.552-000/ GHI Negócios Imobiliários LTDA (Creci: 25687-1). Rua Hungria, 664, 10o andar - Jardim Europa - CEP: 01.455-000. Impresso em março de 2023.

60 ANOS CYRELA

NÓS SOMOS A CYRELA, E QUEREMOS ESTAR SEMPRE PERTO DE QUEM PENSA LONGE.

NOSSO GRUPO, COMPOSTO PELAS MARCAS CYRELA, LIVING E VIVAZ, ESTÁ PRESENTE NAS CIDADES DE SÃO PAULO, RIO DE JANEIRO E PORTO ALEGRE. SOMOS FEITOS POR MILHARES DE PESSOAS QUE SE UNEM COM O OBJETIVO DE RESSIGNIFICAR O CONCEITO DE VIVER E OFERECER O INIMAGINÁVEL, PARA CONSTRUIR PROJETOS, RELAÇÕES E SONHOS. TODOS OS DIAS E, A CADA ENTREGA, GARANTIMOS QUE NOSSAS INICIATIVAS SEJAM EXECUTADAS COM EXCELÊNCIA, ALTO PADRÃO DE QUALIDADE, COMPROMETIMENTO E TRANSPARÊNCIA. JUNTOS, CRIAMOS SONHOS REAIS QUE, AO TOCAREM O CHÃO, GANHAM VIDA E FORMA. FAZEMOS PARTE DE MOMENTOS ÚNICOS NA VIDA DAS PESSOAS E ENTREGAMOS O ESPAÇO IDEAL, COM CONCEITOS QUE HARMONIZAM E INSPIRAM, DESPERTANDO FELICIDADE E PAZ. NOSSO TRABALHO É FOCADO EM ÉTICA E INTEGRIDADE. AFINAL, SÃO MILHARES DE FAMÍLIAS QUE VIVEM NOS LARES QUE CONSTRUÍMOS. ESTE NÚMERO CRESCE COM TODOS QUE ACREDITAM E INVESTEM EM NOSSA EMPRESA. HÁ 60 ANOS, ATUAMOS NO MERCADO COM ÉTICA, RESPONSABILIDADE, CORAGEM E FAZENDO O BEM. ASSIM, MAIS DO QUE SOLIDEZ FINANCEIRA, ENTREGAMOS RESULTADOS SUSTENTÁVEIS. MAIS DO QUE EMPREENDIMENTOS, ENTREGAMOS CONSTANTE INOVAÇÃO. MAIS DO QUE UM ESPAÇO PARA MORAR OU TRABALHAR, ENTREGAMOS VIDA.

CYRELA

A CYRELA É A MARCA QUE ASSINA NOSSOS EMPREENDIMENTOS DE ALTO PADRÃO E LUXO.

AQUI TRANSFORMAMOS TERRENOS EM PROJETOS DE VIDA. PARA ISSO, BUSCAMOS ENTENDER O QUE É IMPORTANTE PARA VOCÊ E OFERECER IMÓVEIS QUE SURPREENDAM. O DESEJO POR UM CYRELA SE TRADUZ NO CUIDADO COM CADA DETALHE. AFINAL SÃO ESPAÇOS FEITOS PARA QUEM DESEJA MORAR OU INVESTIR COM QUALIDADE, TRADIÇÃO E ENCANTAMENTO.

REALIZAÇÃO E CONSTRUÇÃO

 CYRELA